

# Tiger Mono-facial All Black

## 360-380 Watt

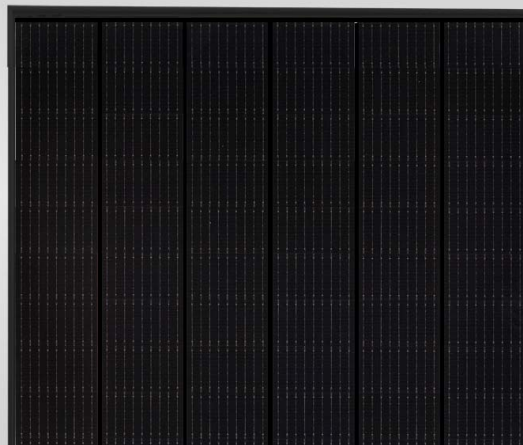
高效单晶硅叠焊太阳能组件

0~+3% 正公差

ISO9001:2015, ISO14001:2015, ISO45001:2018  
工厂认证。

IEC61215、IEC61730 产品认证。

N-Type



### 组件特性



TR(叠焊技术)

晶科自主研发的叠焊技术，有效消除电池间隙，提高组件功率（单面组件高达19.91%）。



低光致衰减:

N型组件低光致衰减（LID），保障电站系统发电量。



多主栅技术

9主栅技术减小了主栅和细栅的距离，有效降低电流损失，提高组件输出功率。



更好的衰减带来更多发电量

首年衰减：1%；线性衰减：0.4%



良好的质保

25年产品质保；30年功率质保



弱光性能:

多主栅+叠焊技术在弱光环境下有更好的发电表现。



载荷能力

整体组件通过2400Pa的风载荷及5400Pa的雪载荷认证。

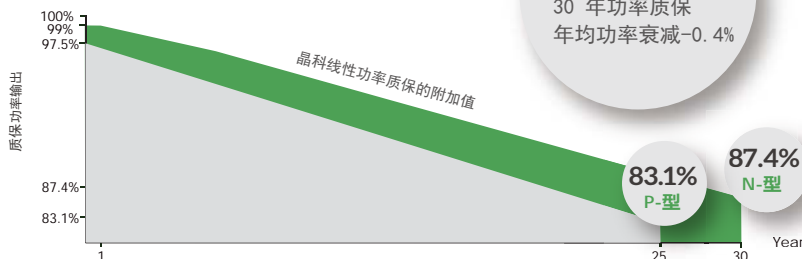
### 业内领先的线性功率质保

25年材料工艺质保 • 30年线性功率质保  
30年年均功率衰减 0.4%

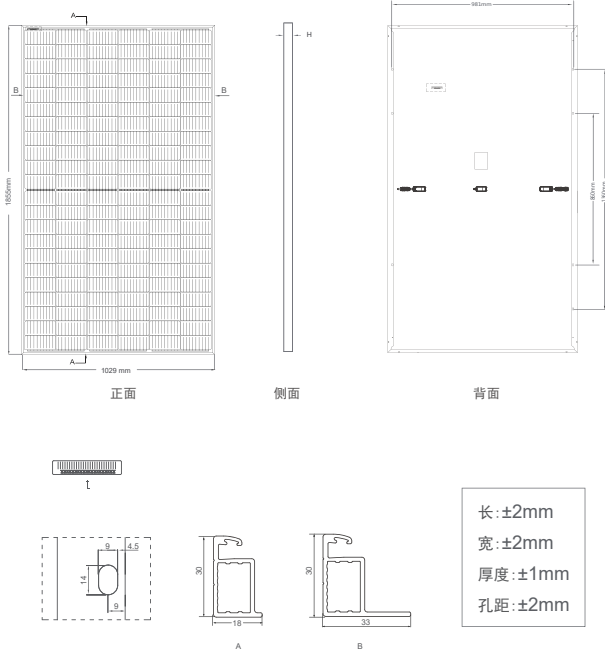


■ N型组件功率质保

■ P型组件功率质保



## 装配图



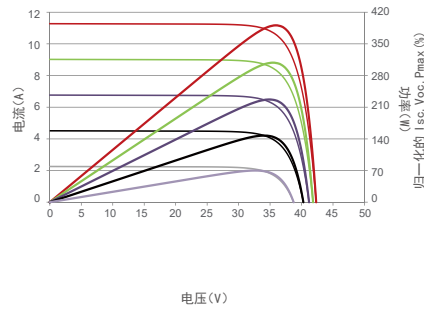
长: ±2mm  
宽: ±2mm  
厚度: ±1mm  
孔距: ±2mm

## 包装标准

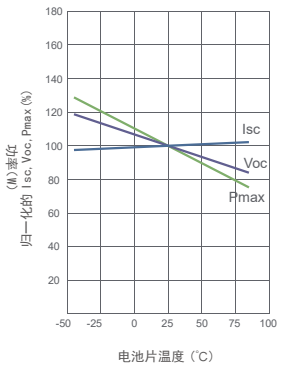
平板车运输装车量(车型: 高低板-车总长17.5米, 高板长度3.5-4.5米)  
每托尺寸(mm) 1889 x 1105 x 1172 35块/托, 38托/车, 1330块/车

## 曲线图

电流电压及功率电压曲线(380W)



Isc, Voc, Pmax的温度曲线



## 结构参数

电池片类型	N型单晶硅电池片
半片电池片数目	132 (2×66)
组件尺寸	1855×1029×30mm
组件重量	20.8kg
上表面玻璃材质	3.2 mm, 高透镀膜玻璃, 低铁半钢化, 压花
边框	阳极氧化铝合金
接线盒	防护等级IP67
输出导线	TÜV 1×4.0mm <sup>2</sup> /UL 12AWG 导线长度: (+): 290mm, (-): 145mm; 或定制

## 电性能参数

组件型号	JKM360N-6RL3-B		JKM365N-6RL3-B		JKM370N-6RL3-B		JKM375N-6RL3-B		JKM380N-6RL3-B	
	STC	NOCT	STC	NOCT	STC	NOCT	STC	NOCT	STC	NOCT
最大功率(Pmax)	360Wp	268Wp	365Wp	272Wp	370Wp	276Wp	375Wp	280Wp	380Wp	283Wp
最佳工作电压 (Vmp)	36.66V	33.72V	36.76V	33.81V	36.86V	33.93V	36.95V	34.04V	37.04V	34.14V
最佳工作电流 (Imp)	9.82A	7.96A	9.93A	8.05A	10.04A	8.13A	10.15A	8.22A	10.26A	8.30A
开路电压 (Voc)	43.90V	41.44V	43.99V	41.52V	44.09V	41.61V	44.18V	41.70V	44.28V	41.79V
短路电流 (Isc)	10.52A	8.50A	10.63A	8.59A	10.74A	8.67A	10.85A	8.76A	10.96A	8.85A
组件效率 (%)	18.86%		19.12%		19.38%		19.65%		19.91%	
工作温度范围(°C)	-40°C~+85°C									
最大系统电压	1000/1500VDC (IEC)									
最大额定熔丝电流	20A									
输出功率公差	0~+3%									
最大功率(Pmax)的温度系数	-0.34%/°C									
开路电压(Voc)的温度系数	-0.28%/°C									
短路电流(Isc)的温度系数	0.048%/°C									
名义电池工作温度(NOCT)	45±2°C									

STC: 光照强度 1000W/m<sup>2</sup>

电池温度: 25°C

大气质量=1.5

NOCT: 光照强度 800W/m<sup>2</sup>

环境温度: 20°C

大气质量=1.5

风速 1m/s

\* 功率测量误差 +/-3%